

NDV 『サービス対応事例のご紹介』

■ 手動操作式ダイヤフラム弁



【サービス概要】

- ① 対象製品の確認
- ② 分解点検、清掃
- ③ 消耗部品の交換
- ④ 組立(塗装、タッチアップ)
- ⑤ 各種検査
- ⑥ 納入

■ 空気操作式駆動部(ボールバルブ)



【サービス概要】

- ① 対象製品の確認
- ② 本体、付属補器類の取り外し
- ③ 分解点検、清掃
- ④ 消耗部品の交換、グリスアップ
- ⑤ 組立、付属補器類の調整
- ⑥ 本体への取り付け
- ⑦ 各種検査
- ⑧ 納入

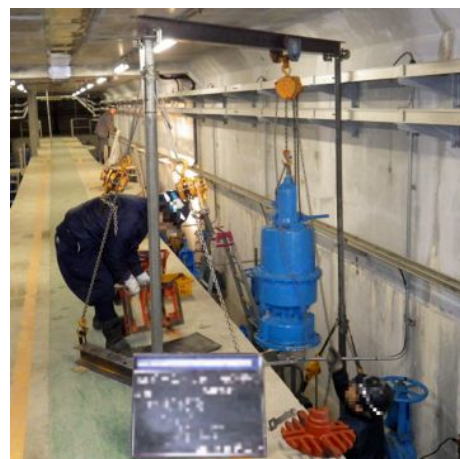
■ 空気操作式ダイヤフラム弁



【サービス概要】

- ① 対象製品の確認
- ② 駆動部等の取り外し
- ③ 分解点検、清掃
- ④ 消耗部品の交換
- ⑤ 組立(塗装、タッチアップ)
- ⑥ 各種検査
- ⑦ 納入

■ 現地据付・取扱い指導



【サービス概要】

- ① 対象製品取り外し、確認
- ② 分解点検、清掃ポイント指導
- ③ 消耗部品の交換方法指導
- ④ 組立指導
- ⑤ 各種検査指導
- ⑥ 取り付け

☆上記は一般的な事例のご紹介です。対象製品により詳細が異なる場合があります。